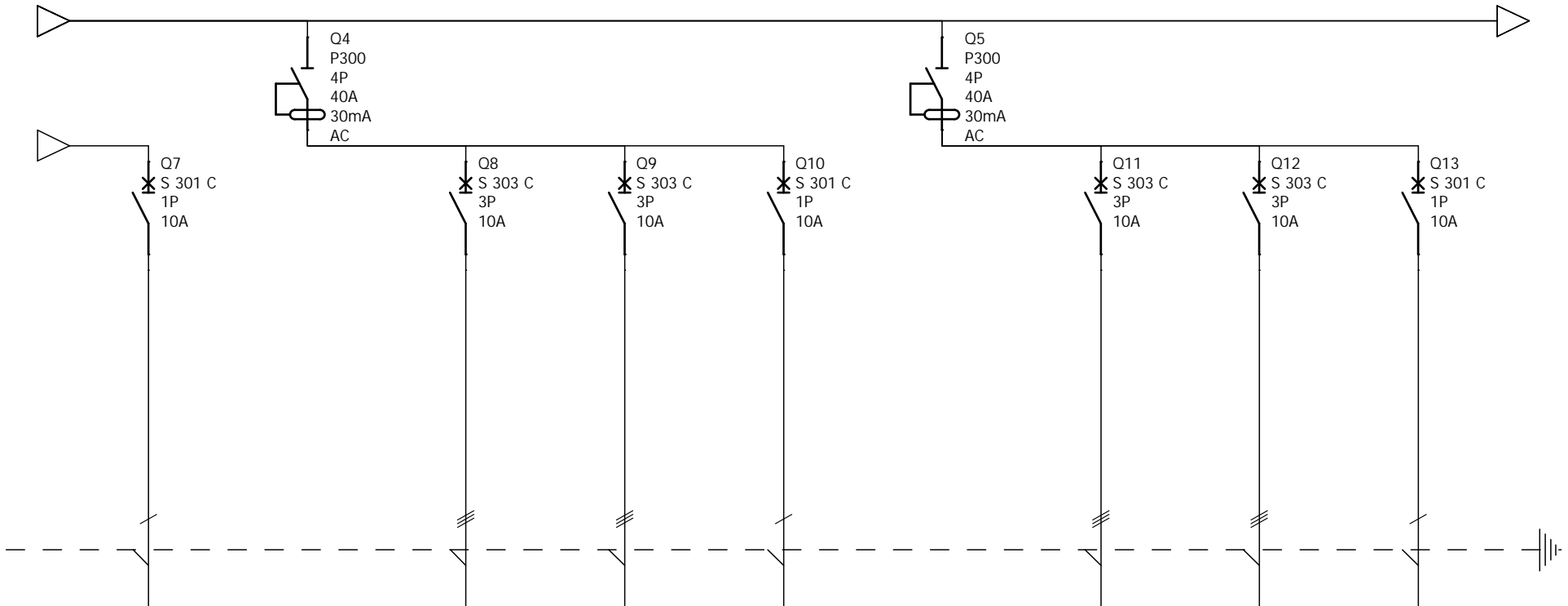


Oznaczenia aparatów	Q1	F1	Q2	Q2	Q3	Q4	Q3	Q5	Q6
Oznaczenia zacisków									
Opis	Zasilanie z istniejącej rozdzielni RG w pomieszczeniu nr 002	Ochrona przeciwprzepięciowa (klasa C)	Zabezpieczenie obwodów gniazd RB/1, RB/2, RB/3	Gniazdo 3-faz. 16A/400V z wyl. cznikiem Obwód nr RB/1 w pom. nr 001	Gniazdo 3-faz. 16A/400V z wyl. cznikiem Obwód nr RB/2 w pom. nr 001	Gniazdo 1-faz. 16A/230V z wyl. cznikiem Obwód nr RB/3 w pom. nr 001	Zabezpieczenie obwodów gniazd RB/4, RB/5, RB/6	Gniazdo 3-faz. 16A/400V z wyl. cznikiem Obwód nr RB/4 w pom. nr 001	Gniazdo 3-faz. 16A/400V z wyl. cznikiem Obwód nr RB/5 w pom. nr 001
Moc									
Przekrój kabla	5x6	25	4	5x1,5	5x1,5	3x1,5	4	5x1,5	5x1,5
Typ kabla	YKY o	LgY	LgY	YDY o	YDY o	YDY o	LgY	YDY o	YDY o

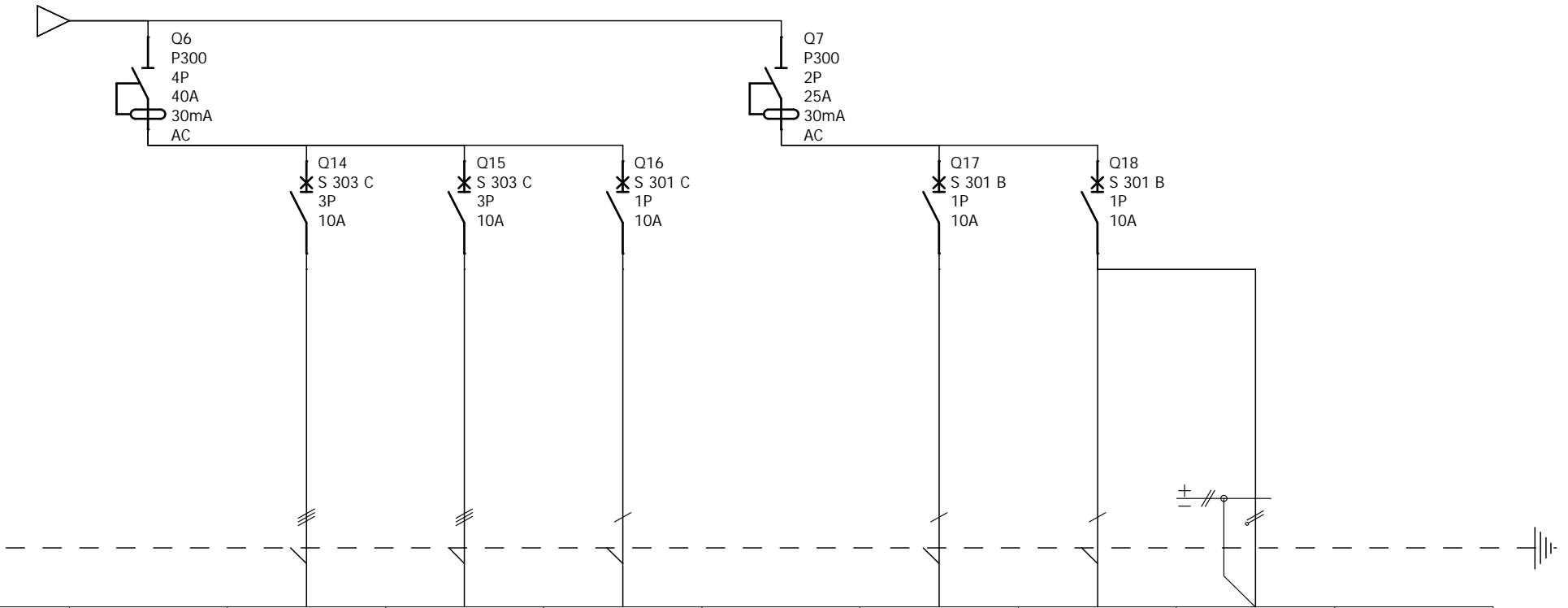
A B C D E F G H I J K



Oznaczenia aparatów	Q7	Q4	Q8	Q9	Q10	Q5	Q11	Q12	Q13
Oznaczenia zacisków									
Opis	Gniazdo 1-faz. 16A/230V z wył. cznikiem Obwód nr RB/6 w pom. nr 001	Zabezpieczenie obwodów gniazd RB/7, RB/8, RB/9	Gniazdo 3-faz. 16A/400V z wył. cznikiem Obwód nr RB/7 w pom. nr 001	Gniazdo 3-faz. 16A/400V z wył. cznikiem Obwód nr RB/8 w pom. nr 001	Gniazdo 1-faz. 16A/230V z wył. cznikiem Obwód nr RB/9 w pom. nr 001	Zabezpieczenie obwodów gniazd RB/10, RB/11, RB/12	Gniazdo 3-faz. 16A/400V z wył. cznikiem Obwód nr RB/10 w pom. nr 002	Gniazdo 3-faz. 16A/400V z wył. cznikiem Obwód nr RB/11 w pom. nr 002	Gniazdo 1-faz. 16A/230V z wył. cznikiem Obwód nr RB/12 w pom. nr 002
Moc									
Przekrój kabla	3x1,5	4	5x1,5	5x1,5	3x1,5	4	5x1,5	5x1,5	3x1,5
Typ kabla	YDY o	LgY	YDY o	YDY o	YDY o	LgY	YDY o	YDY o	YDY o

TRANS NG Krosno
Rozdzielnica RB

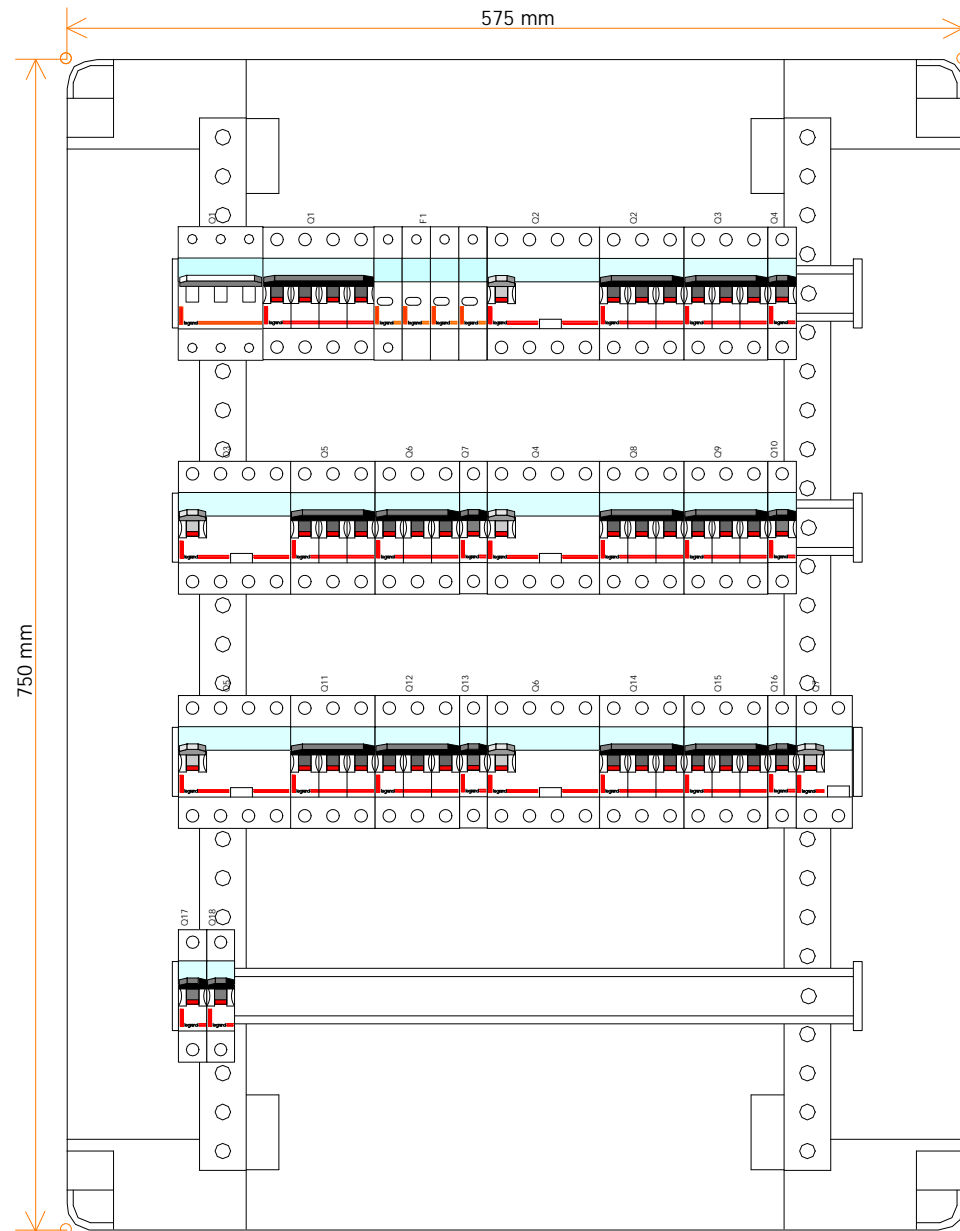
Nr. projektu:		C	F
Nr. rysunku:	E-4	B	E
		A	D
Data:		Autor:	Marek Wasylak
		Nr. akurusa:	2 / 7



Oznaczenia aparatów	Q6	Q14	Q15	Q16	Q7	Q17	Q18	Q18	
Oznaczenia zacisków									
Opis	Zabezpieczenie obwodów gniazd RB/13, RB/14, RB/15	Gniazdo 3-faz. 16A/400V z wył. cznikiem Obwód nr RB/13 w pom. nr 002	Gniazdo 3-faz. 16A/400V z wył. cznikiem Obwód nr RB/14 w pom. nr 002	Gniazdo 1-faz. 16A/230V z wył. cznikiem Obwód nr RB/15 w pom. nr 002	Zabezpieczenie obwodów o wietlenia RB/16, RB/17	O wietlenie podstawowe Obwód nr RB/16 w pom. nr 001	O wietlenie podstawowe Obwód nr RB/17 w pom. nr 001	O wietlenie awaryjne Obwód nr RB/17 w pom. nr 001	
Moc									
Przekrój kabla	4	5x1,5	5x1,5	3x1,5	4	3x1,5	3x1,5	3x1,5	
Typ kabla	LgY	YDY o	YDY o	YDY o	LgY	YDY o	YDY o	YDY o	

TRANS NG Krosno
Rozdzielnica RB

Nr. projektu:		C	F
Nr. rysunku:	E-4	B	E
		A	D
Data:		Autor:	Marek Wasylak
		Nr. akusza:	3 / 7



TRANS NG Krosno
Rozdzielnica RB

Nr. projektu:

Nr. rysunku:

Data:

E-4

Autor:

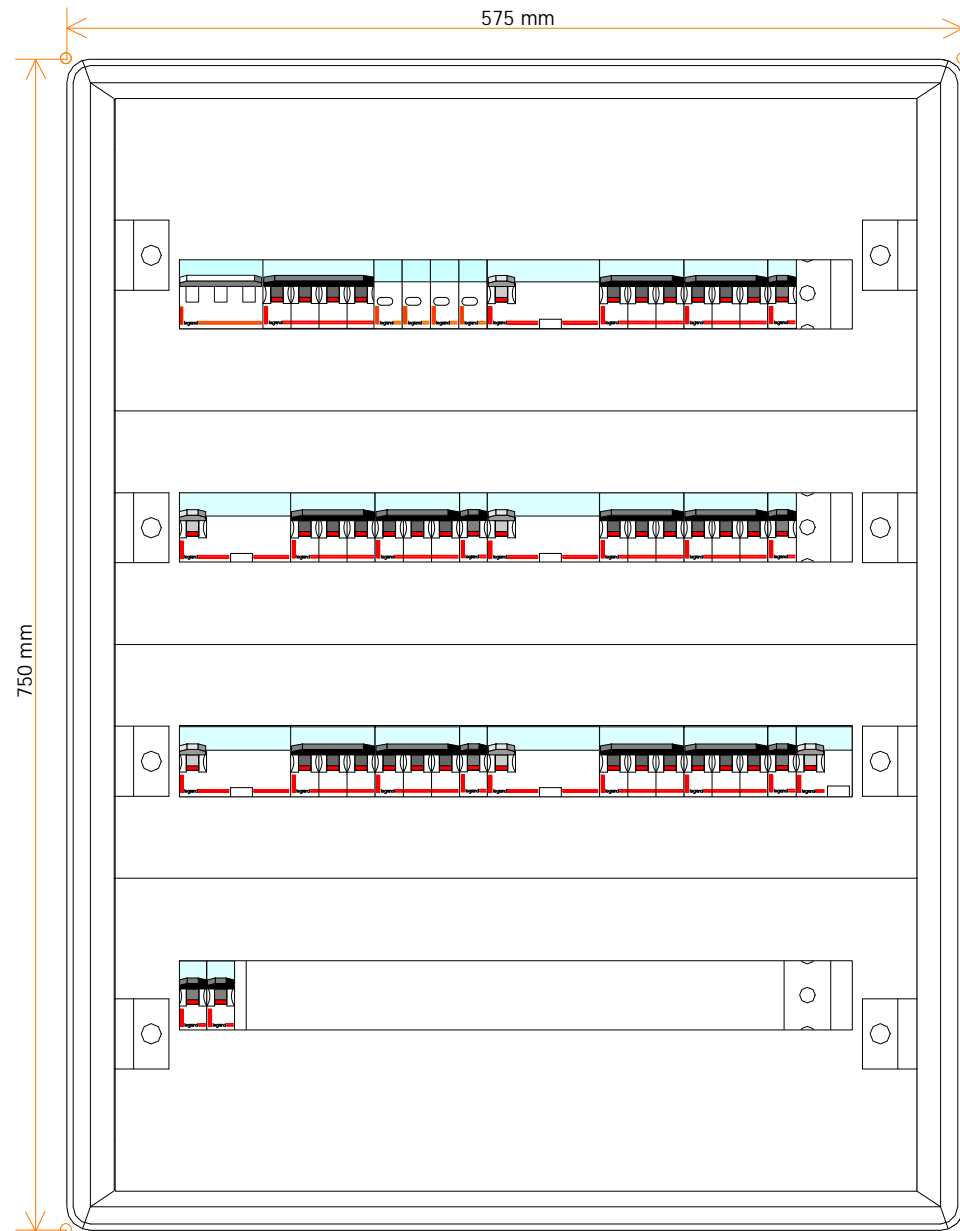
Marek Wasylak

Nr. akusza:

4 / 7

C
B
A

F
E
D



TRANS NG Krosno
Rozdzielnica RB

Nr. projektu:

Nr. rysunku:

Data:

E-4

Autor:

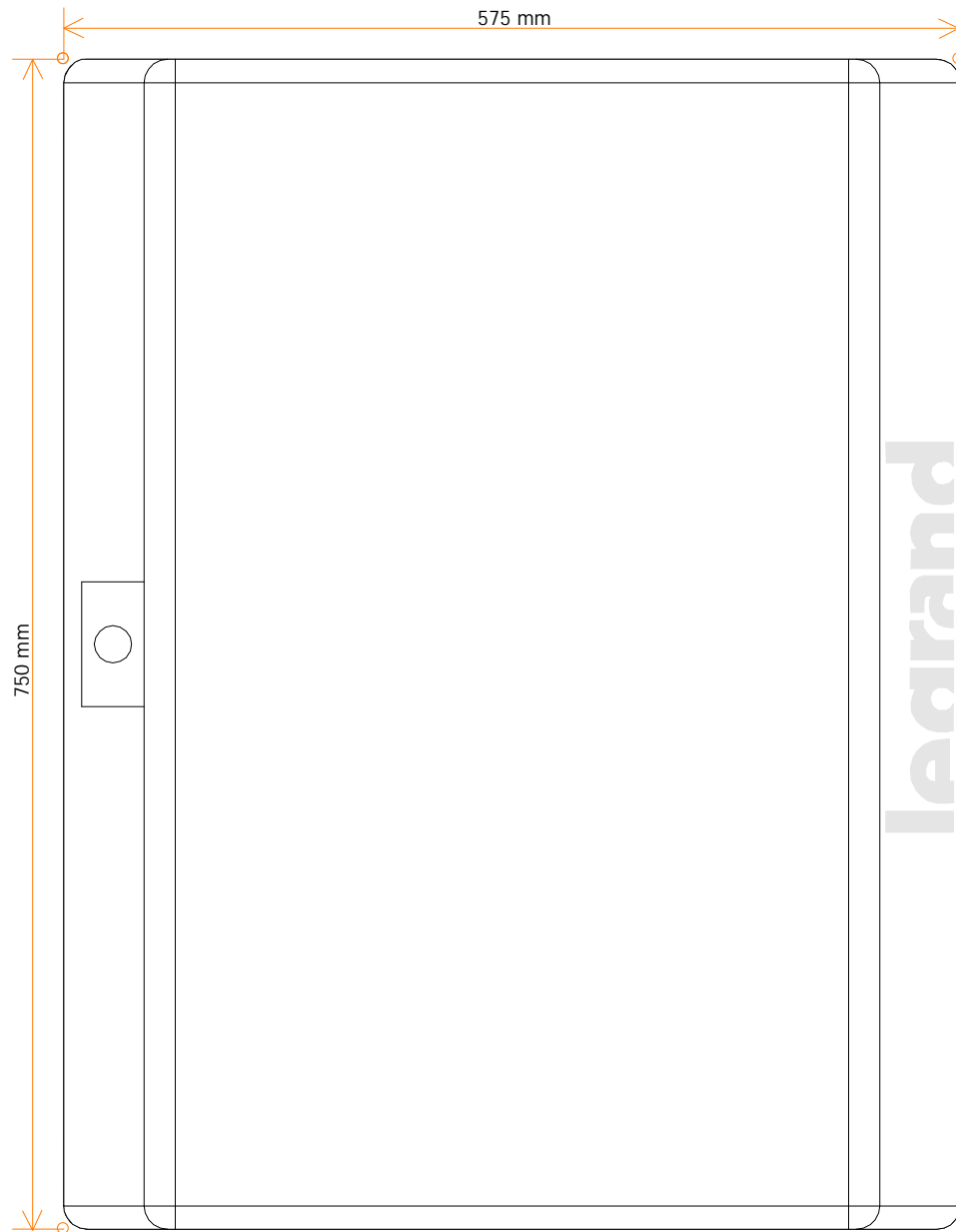
Marek Wasylak

Nr. akusza:

5 / 7

C	
B	
A	

F	
E	
D	



TRANS NG Krosno
Rozdzielnica RB

Nr. projektu:		C		F	
Nr. rysunku:	E-4	B		E	
		A		D	
Data:		Autor:		Marek Wasylak	Nr. akusza: 6 / 7

Ilość rozdzielnic: 1

 Lista urządzeń Legrand

Referencja	Opis	Ilość
003933	OCHR. P-PRZEP. 4P 40 kA 1,8 kV	1
004350	ROZL. IZOL. FR 303 63 A	1
008909	WYL. RÓZNIC. P 302 25 A 30 mA AC	1
008994	WYL. RÓZNIC. P 304 40 A 30 mA AC	5
020051	PASEK ZASLEPEK 24M	1
020074	XL3 160 ROZDZ. IZOLACYJNA 4R	1
020254	DRZWI PROFILOWANE METAL W. 750	1
605508	WYL. S 301 B 10 1P 10 A 6 kA	2
605608	WYL. S 301 C 10 1P 10 A 6 kA	5
605648	WYL. S 303 C 10 3P 10 A 6 kA	10
605674	WYL. S 304 C 40 4P 40 A 6 kA	1

Nr. projektu:

Nr. rysunku:

Autor:

Data:

TRANS NG Krosno

C

F

B

E

A

D

Nr. akusza:

7 / 7