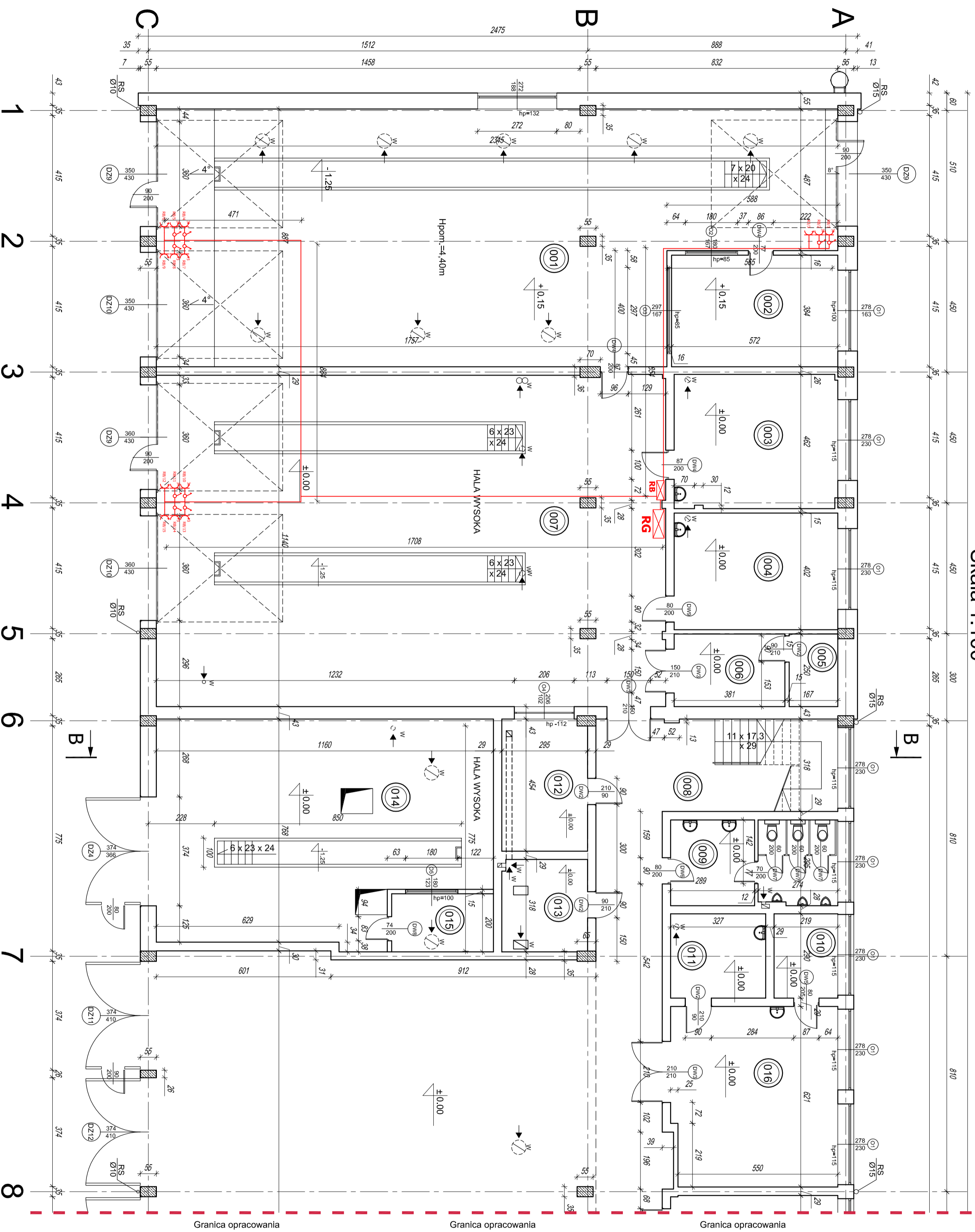


Rzut parteru - plan instalacji gniazd wtykowych

Skala 1:100



SYMBOL	SPECYFIKACJA URZADZENIA	UWAGI
	Isknielca rozdzielnic elektryczna	zależna
	Projektowana rozdzielnic elektryczna	SCHNEIDER
	Gniazdo n.t., 1-faz., z uzemnieniem 16A, ~230V, dwygospodarcze IP44	SCHNEIDER
	Gniazdo n.t., 3-faz., 16A, ~400V LL1,2,3,N,PE z wyłączeniem	PCE Dobreznikiv

JEDNOSTKA PROJEKTOWA:	USLUGI PROJEKTOWE I NADZOR BUDOWLANY mgr/inż. Piotr Kusonin ul. Zwicki i Wigury 1D/6, 38-400 Krosno tel: 608 443 858, plotkustom@wp.pl	STADIUM:	Projekt budowlany
OBIEKT:	Przebudowa istniejącego budynku usługowego - warsztatu samochodowego wraz ze stacją kontroli pojazdów	BRANŻA:	Inst. elektryczna
LOKALIZACJA:	TRANS-ING SANOC Sp. z o.o. ul. Rybnarowska 45, 29-500 Sanok	DATA:	Kwiecień 2016
INWESTOR:	woj. podkarpacki, miasto Krosno ul. Przemysłowa, działka nr ewid. 35/124	SKALA:	1:100
NAZWA RYSUNKU:	Rzut parteru - plan instalacji gniazd wtykowych	RYS NR:	E.1
PROJEKTANT:	mgr/inż. Marek Wasylak (op. bud. nr POK00093/POCB/11)		
SPRAWDZAJĄCY:			
ASYSTENT PROJEKTANTA:			